

• 2 •

THÉÂTRE POUR
DEUX MAINS
pascal vergnault



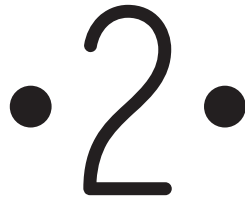
Écriture et mise en scène **François Parmentier**
Directeur artistique, scénographie, marionnettes et jeu **Pascal Vergnault**
Création musicale **Frédéric Di Crasto**
Vidéaste, programmation multimédia et création lumière **Christoph Guillermet**

SPECTACLE	THÉÂTRE POUR 2 MAINS	Studio St-Georges des Batignolles
EXPOSITION	Pascal Vergnault	27 avenue de la Gare de St-Joseph
COMPAGNONNAGE	contact@theatrepour2mains.fr	44300 Nantes – France
ACTION CULTURELLE	www.theatrepour2mains.fr	+33 (0)2 40 84 07 58 – +33 (0)6 52 23 25 01

COMPAGNIE CONVENTIONNÉE PAR L'ÉTAT – PRÉFET DE LA RÉGION PAYS DE LA LOIRE – DIRECTION RÉGIONALE DES AFFAIRES CULTURELLES, LA RÉGION DES PAYS DE LA LOIRE, LES VILLES DE NANTES ET DE BOUGUENAIS.

Association loi 1901 – Siret n°43404293300029 – Licence n°2-1054210

Diffusion : Agence SINE QUA NON – info@agence-sinequanon.com – +33 (0)2 51 10 04 04 – www.agence-sinequanon.com



THÉÂTRE POUR
DEUX MAINS
pascal vergnault

FICHE TECHNIQUE 2018-2019

Durée : 45 minutes
Jauge : 150 personnes maximum accompagnateurs compris
Équipe : 2 personnes (1 comédien, 1 technicien)

A FOURNIR PAR LA STRUCTURE D'ACCUEIL

● PLATEAU ●

- Espace scénique minimum 7m x 7m
- Hauteur minimum 3,50 m
- Noir salle impératif
- tapis de danse noir
- selon dimensions plateau : boîte noire à l'allemande + pendrillonnage à l'italienne spécifique (cf plan), ou pendrillonnage à l'italienne « classique »
- 1 table éclairée pour accessoires, au lointain jardin (1,2m.x 0,8m.) + 1 chaise
- 2 pains de théâtre de 10kg

● ATTENTION ●

- Régie en scène jardin (si en salle, distance maxi du bord scène : 10 m.)
- 1 table pour régie : 1,2mx0,80 et 1 chaise
 - 2 directs 230v

● LUMIERE ●

- liste et implantation, voir plan joint
(La Cie fournit le SON et VIDEO.)

● PERSONNEL ●

- Déchargement / rechargement : obligatoirement 3 personnes
- Montage 4 heures : 2 régisseurs
- Représentation : 1 régisseur d'accueil
- Démontage et chargement : 1 heure

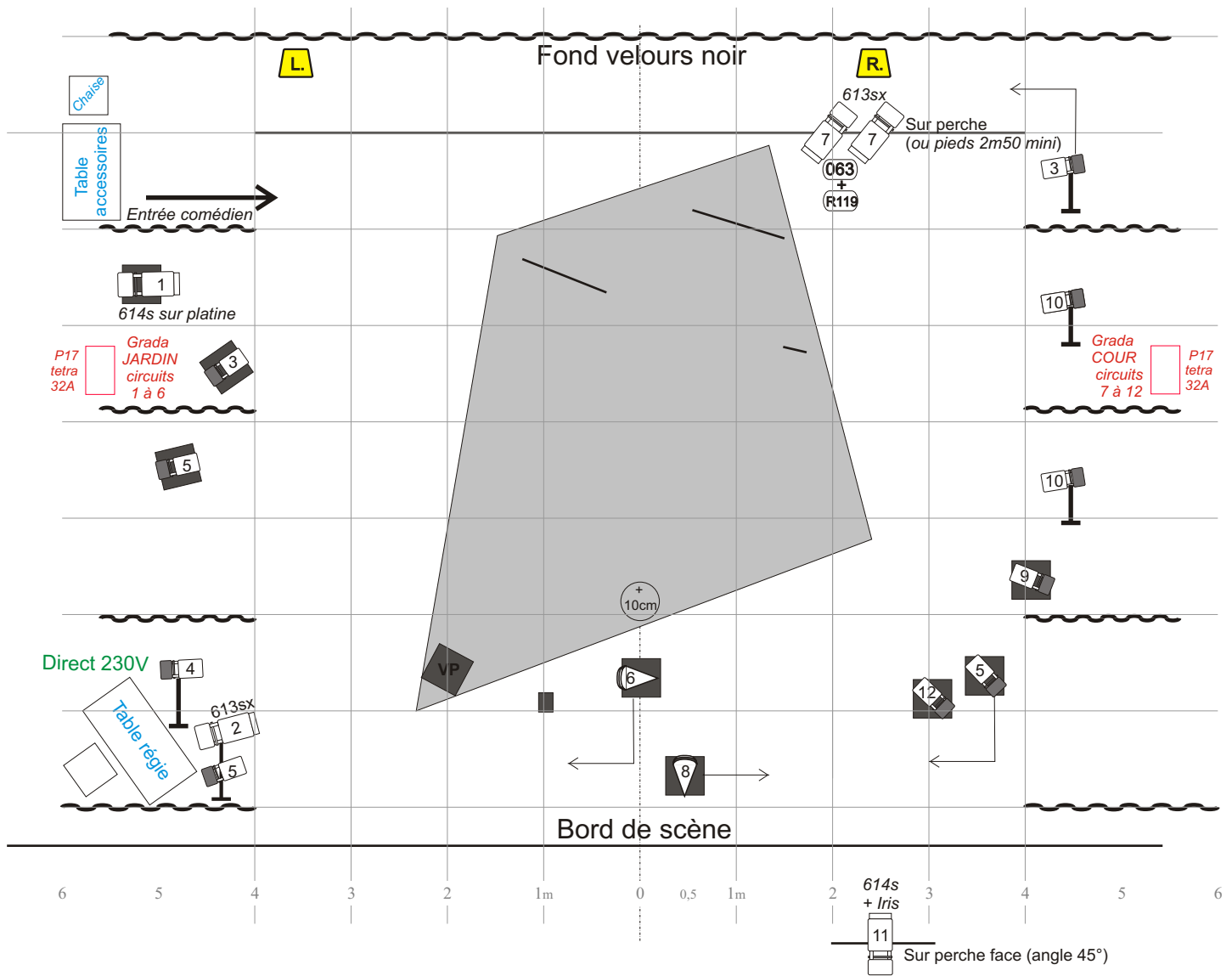
● LOGE ●

Merci de prévoir : Café, thé, eau plate et pétillante, biscuits secs et fruits, merci !

● CONTACTS TECHNIQUES ET ADMINISTRATION DE TOURNÉE: ●

Philippe Laurendeau - régisseur de tournée
06 20 53 84 73 - philouze@gmail.com



Nathalie Rogeau - Administration de tournée
02 40 84 07 58 - communication@theatrepour2mains.fr



Fiche technique page 2/2

Matériel lumière

à fournir par la structure d'accueil :

- 3 X  Découpes type R.J. 613sx (sur perche ou sur pieds 2m50 mini)
- 2 X  Découpes type R.J. 614s dont 1 avec iris

Alimentation au plateau :



- 380V Tri +N+T
(P17 - 2x32A : 1 à jardin + 1 à cour - ou 1x 63A)
- 2 direct 230V à jardin
- 20 prolongateurs 10/16A (longueur selon position gradas)
- éclairage salle (repris sur notre DMX 512 - 5 broches ou grada indépendant)

Théâtre pour deux mains

Voyage en Polygonie (07/06/2011)

Fourni par la compagnie :

- 10 X  Mini découpe (90w)
- 2 X  Par 20 (50w)
- 2 X  Gradateur 6x2kW

-  Système son complet
- Régie sur ordinateur
- Système vidéo et
-  vidéo projecteur



THÉÂTRE POUR
DEUX MAINS
pascal vergnault

THÉÂTRE POUR 2 MAINS

Pascal Vergnault
contact@theatrepour2mains.fr
www.theatrepour2mains.fr

Studio St-Georges des Batignolles
27 avenue de la Gare de St-Joseph
44300 Nantes – France
+33 (0)2 40 84 07 58
+33 (0)6 52 23 25 01

Compagnie conventionnée
par l'État – préfet de la Région Pays
de la Loire – Direction Régionale des
Affaires Culturelles, la Région des Pays
de la Loire, les Villes de Nantes et de
Bouguenais.

Association loi 1901
Siret n°43404293300029
Licence n°2-1054210

Nathalie Rogeau
production
production@theatrepour2mains.fr

Ida Revelin
administration
administration@theatrepour2mains.fr

Régie tournée
François Poppe
06.75.21.15.06
francoispoppe.regie@hotmail.fr

Agence SINE QUA NON
27, rue Fidèle Simon
Boite Postale 164
44 613 SAINT-NAZAIRE Cedex

Tel 02 51 10 04 04
Fax 02 51 10 04 05

info@agence-sinequanon.com
www.agence-sinequanon.com