

• 2 •

THÉÂTRE POUR  
DEUX MAINS  
pascal vergnault

## FICHE TECHNIQUE 2018-2019

AU 4 MAI 2018



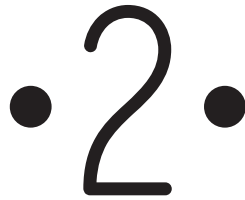
Ecriture et mise en scène **François Parmentier**  
Direction artistique **Pascal Vergnault**  
Marionnettes **Pascal Vergnault**  
Jeu **Pascal Vergnault**  
Création musicale **Frédéric Di Crasto**  
Conseil musical **Luc Saint Loubert Bié**  
Création lumière **François Poppe**

SPECTACLE	<b>THÉÂTRE POUR 2 MAINS</b>	Studio St-Georges des Batignolles
EXPOSITION	Pascal Vergnault	27 avenue de la Gare de St-Joseph
COMPAGNONNAGE	contact@theatrepour2mains.fr	44300 Nantes – France
ACTIONCULTURELLE	www.theatrepour2mains.fr	+33 (0)2 40 84 07 58 – +33 (0)6 52 23 25 01

COMPAGNIE CONVENTIONNÉE PAR L'ÉTAT – PRÉFET DE LA RÉGION PAYS DE LA LOIRE – DIRECTION RÉGIONALE DES AFFAIRES CULTURELLES, LA RÉGION DES PAYS DE LA LOIRE, LES VILLES DE NANTES ET DE BOUGUENAIS.

Association loi 1901 – Siret n°43404293300029 – Licence n°2-1054210

Diffusion : Agence SINE QUA NON – info@agence-sinequanon.com – +33 (0)2 51 10 04 04 – www.agence-sinequanon.com



THÉÂTRE POUR  
**DEUX MAINS**  
pascal vergnault

Durée : 45 minutes

Jauge : 150 personnes maximum accompagnateurs compris

Équipe : 2 personnes (1 comédien, 1 technicien)

### ● DISPOSITIF SCÉNIQUE DE LA COMPAGNIE ●

-1 écran de projection sur pieds, hauteur : 3m07 - 1 Vidéoprojecteur - 7 Fly-case.

### ● À FOURNIR PAR VOS SOINS ●

**Afin d'effectuer notre montage dans les meilleurs délais;  
merci de prévoir un pré-montage selon plans joints.**

### ● PLATEAU ●

- NOIR Scène et Salle impératif.

- **Espace de jeu** : ouverture 8m. x prof. 6m50 , hauteur sous perches : 4m.

- Velours noirs : 1 fond + 3 plans de pendrillons + frise - Tapis de danse noir.

- 2 pains de fonte 15 kg.

- 1 table (1,2m x 0,6m) + 1 chaise : en coulisse jardin pour accessoires : 1 Direct 230V.

### ● SON ●

**LA QUALITÉ DU SON EST PRIMORDIALE POUR CE SPECTACLE !**

- **Diffusion plateau** : 3 circuits de retour de qualité professionnelle. Type 115XT ; PS15 R2.

2 retours sur pied au lointain : **Diffusion principale.**

1 retour au sol, derrière l'écran.

- **Diffusion façade** : Système de diffusion professionnel actif **avec Sub.**

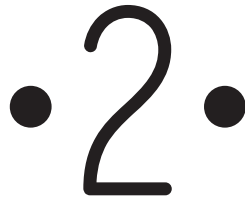
Le système de façade devra être délayé de 14,6 ms (5m).

- Régie : 1 console type 01V96 avec au minimum :

2 entrées L/R en jack - 5 sorties séparées : L/R + 3 AUX.

### ● REGIE ●

**Régies SON &LUMIERE (ordi Cie) doivent être placées en salle, côte à côte.**



THÉÂTRE POUR  
**DEUX MAINS**  
pascal vergnault

## ● LUMIERES ●

- Alimentation : 3xP17 - 380V Tri +N+T. : **2x32A** à Jardin & **1x32A** à Cour (ou 1x63A).  
pour nos 3 Racks Stager RVE. 6 x 2Kw (Data fourni : 1x30m. + 3x10m.).
- 2 pieds de projos : H.**3m50** mini avec 2 barres de couplage + 4 pieds de projos : H.**2m20**.
  - **8 découpes 614 SX** : 1 iris (circuit 17) + **3** platines de sol (circuits 10 & 14).
    - Prolongateurs **10/16A** (x3m + x5m + x10m).
  - 1 multi 7 circuits, descente vers jardin, pour perche plateau.
- **ECLAIRAGE SALLE :**  
(à reprendre sur notre DMX 512 - 5 broches, circuits de **19 à 24 uniquement** , ou sur commande indépendante)
- **Nous utilisons les circuits 25 à 120 pour notre conduite spectacle.**

## ● VIDÉO ●

**Nous utilisons notre vidéo projecteur en bord de scène ; sol milieu.**  
Prévoir son alimentation depuis la régie avec un câble VGA(30m). Sinon la Cie fournit le VGA.

## ● PERSONNEL & TEMPS DE MONTAGE ●

- Déchargement et montage : **6h** : 2 régisseurs (plateau, lumière) + 1 régisseur son.
- Représentation(s) : 1 régisseur d'accueil.
- Démontage et chargement à l'issue de la dernière représentation : **1h30** : 3 régisseurs.

## ● LOGE ●

1 loge ; accès 1h avant chaque représentation.  
Merci de prévoir : café, eau plate & pétillante, biscuits, fruits

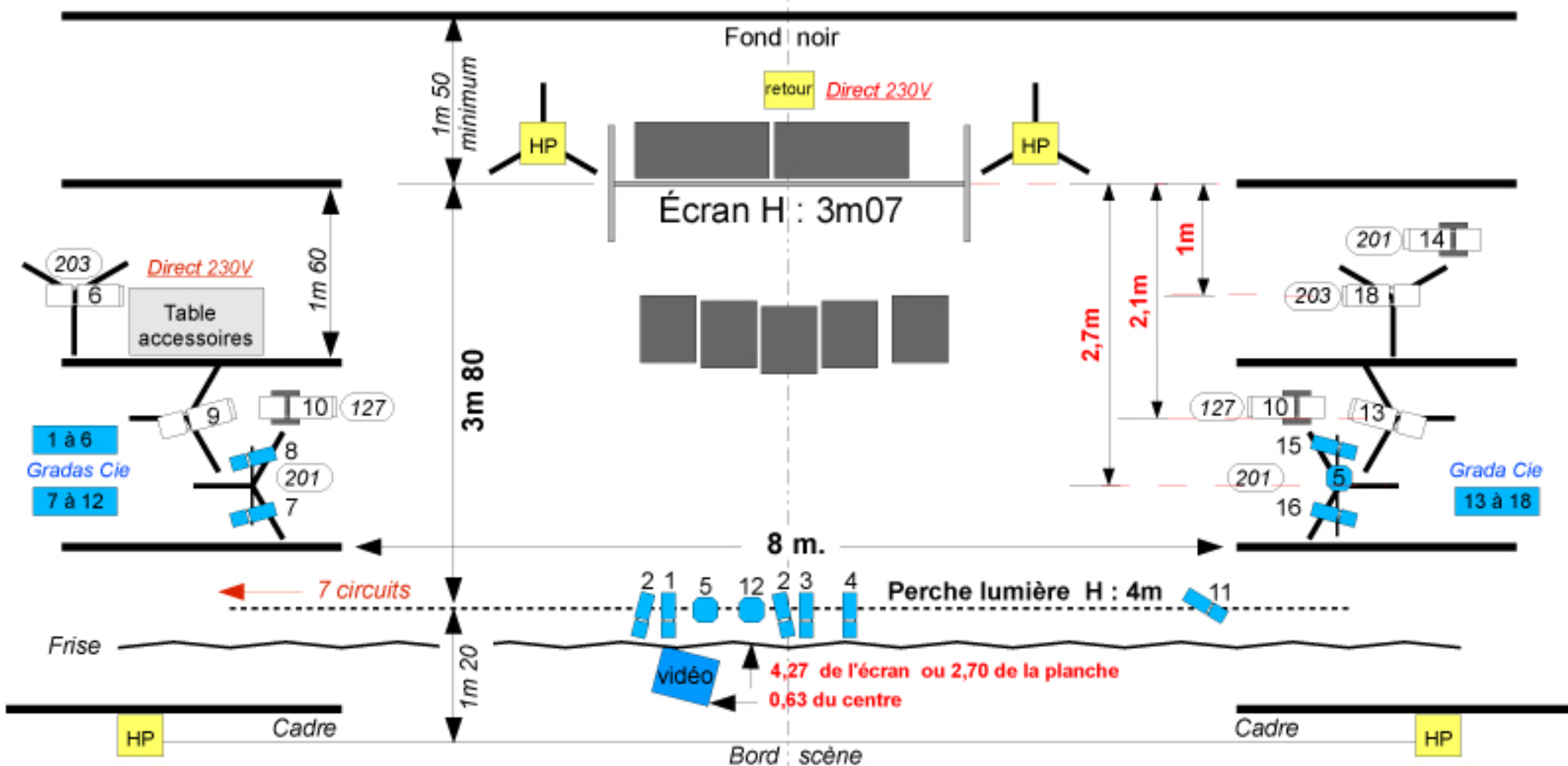
## ● ● CONTACT TECHNIQUE ET ADMINISTRATION DE TOURNÉE ● ●

### Technique et régie :

François Poppe - 06.75.21.15.06 - francoispoppe.regie@hotmail.fr  
ou Philippe Laurendeau - 06 20 53 84 73 - philouze@gmail.com

### Administration de tournée

Nathalie Rogeau - 02.40.84.07.58 - production@theatrepour2mains.fr



### à fournir

- 8 découps 614sx
- 3 platines de sol
- 6 pieds, hauteurs :**
  - 6 & 18 = 1,60m.
  - 9 & 13 = 2,20m.
  - 7, 8, 15, 16 = 3,50m.
  - + 2 barres de couplage

### Matériel compagnie :

- 10 mini-découpes
- 3 Par 36
- Vidéo projecteur
- 127 Filters : réf. Lee filters

Face saluts

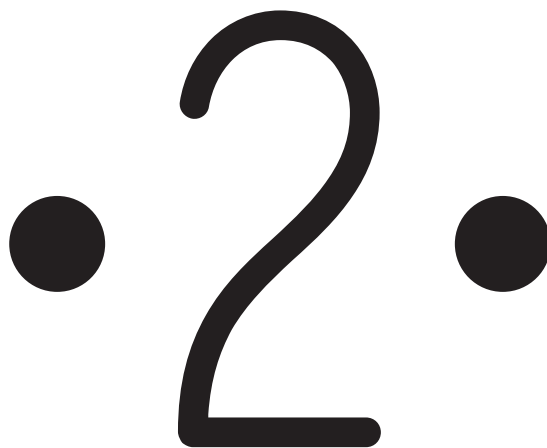
Perche Face 45°

17 + iris

## Opéra vinyle

*Théâtre pour deux mains*

- plan lumières - plan scène -



THÉÂTRE POUR  
**DEUX MAINS**  
pascal vergnault

---

**THÉÂTRE POUR 2 MAINS**

Pascal Vergnault  
contact@theatrepour2mains.fr  
www.theatrepour2mains.fr

Studio St-Georges des Batignolles  
27 avenue de la Gare de St-Joseph  
44300 Nantes – France  
+33 (0)2 40 84 07 58  
+33 (0)6 52 23 25 01

**Compagnie conventionnée  
par l'État – préfet de la Région Pays  
de la Loire – Direction Régionale des  
Affaires Culturelles, la Région des Pays  
de la Loire, les Villes de Nantes et de  
Bouguenais.**

Association loi 1901  
Siret n°43404293300029  
Licence n°2-1054210

**Nathalie Rogeau**  
production  
production@theatrepour2mains.fr

**Ida Revelin**  
administration  
administration@theatrepour2mains.fr

**Régie tournée**

Philippe Lauredeau  
06 20 53 84 73  
philouzeze@gmail.com

**Diffusion**

**Agence SINE QUA NON**  
27, rue Fidèle Simon  
Boite Postale 164  
44 613 SAINT-NAZAIRE Cedex

Tel 02 51 10 04 04  
Fax 02 51 10 04 05

info@agence-sinequanon.com  
www.agence-sinequanon.com