

La Boîte
Fiche Technique
Cie Arcane / Maria Ortiz-Gabella

Lumière Liste de Matériel : (à fournir par le lieu d'accueil)

*Projecteurs: 4 PC 650 kW Sol (ou PC 1 kW)
10 PC 1 KW
1 PC 2 KW
10 Pars CP62
1 Découpe 613 S + Porte Gobo
1 Découpe 714 + Couteaux

***Eclairage salle sur gradateur** (à fournir par le lieu d'accueil)
(2 Cycliodes minimum ou autres sources adaptées)

*Accessoires : 6 Platines pour le sol
Pars 6 x 119 Lee / 2 x 151 / 1 x 202 / 1 x 205
PC 1 kW 6 x 152 / 10 x 119 R / ou PC 650w 2 x 202 / 2 x 205
PC 2 kW 1 x 119 Lee Déc 714 1 x 152

*Console: 1 Console mémoire Presto, congo, kid... (Presto possible par la Cie)
Pour 21 circuits

*Puissance : 9 x 2 kW et 11 x 1 kW
***Plus Gradateurs salle**

***Pré-Montage : Le dispositif scénique doit être installé avant l'arrivée de la Cie.**
Prendre contact avec le régisseur pour transposer le plan d'installation au lieu d'accueil.

Son Liste de matériel

*Console: 1 console, 2 entrées, 4 sorties

*Diffusion: Retours 1 Side jardin, 1 Side cour (au sol)

Façade 2 Sources propres de puissance adaptée à la salle.
Diffusion en stéréo

*Machine: 1 lecteurs CD

Plateau: Ouverture mini 7.00 m au cadre de scène
Profondeur mini 6.00 m de l'avant-scène au fond noir

*Pendrillonnage 1 Fond velours noir de mur à mur (7.00m mini)
Pendrillons noirs posés pour faire une boîte
-à l'italienne (3 jeux minimum) ou l'allemande possible (6m de profondeur)

***Tapis de danse noir** (à fournir par le lieu d'accueil)
Ouverture mini 7.00m
Profondeur mini 6.00m (8m souhaité)
***Posé et scotché avant l'arrivée de la Cie**

Loges:

Loges chauffées pour Une danseuse
Quelques boissons fraîches, café et thé sont très appréciés ainsi que quelques biscuits et fruits secs et chocolat et bien sûr de l'eau.
Miroir pour maquillage. Un fer à repasser avec table.

Décors: Prévoir le stationnement d'un véhicule (type VL) après le déchargement jusqu'au rechargement à l'issue de la représentation.

Montage et personnel:

Montage simultané du son, du plateau et de la lumière
Pour 1 régisseur Son
Pour 1 Régisseur Plateau
Pour 1 Régisseur Lumière

Montage en 4 heures Maxi

Conduite Lumière et Son et raccord avec la danseuse en 1 heure
Pour 1 Régisseur d'Accueil

Durant la représentation un régisseur d'accueil pour gérer le flux des spectateurs
Durée du spectacle 30 min sans entracte
Démontage et chargement à l'issue de la représentation (1 H maxi).

Impératif:

Avant chaque représentation le lieu doit être accessible à la danseuse au minimum 2 heures avant pour sa préparation physique.
Les deux régies Son et Lumière sont installées en SALLE pour entendre et voir comme les spectateurs.

*** Matériel et personnel à fournir par le lieu d'accueil**

Contact:

Chorégraphe
Maria Ortiz-Gabella
Tel 0616 29 36 91
cie.arcane@free.fr

Contact Technique
Fred Lecoq
Tel 06 12 36 14 63
fredlecoq@aol.com

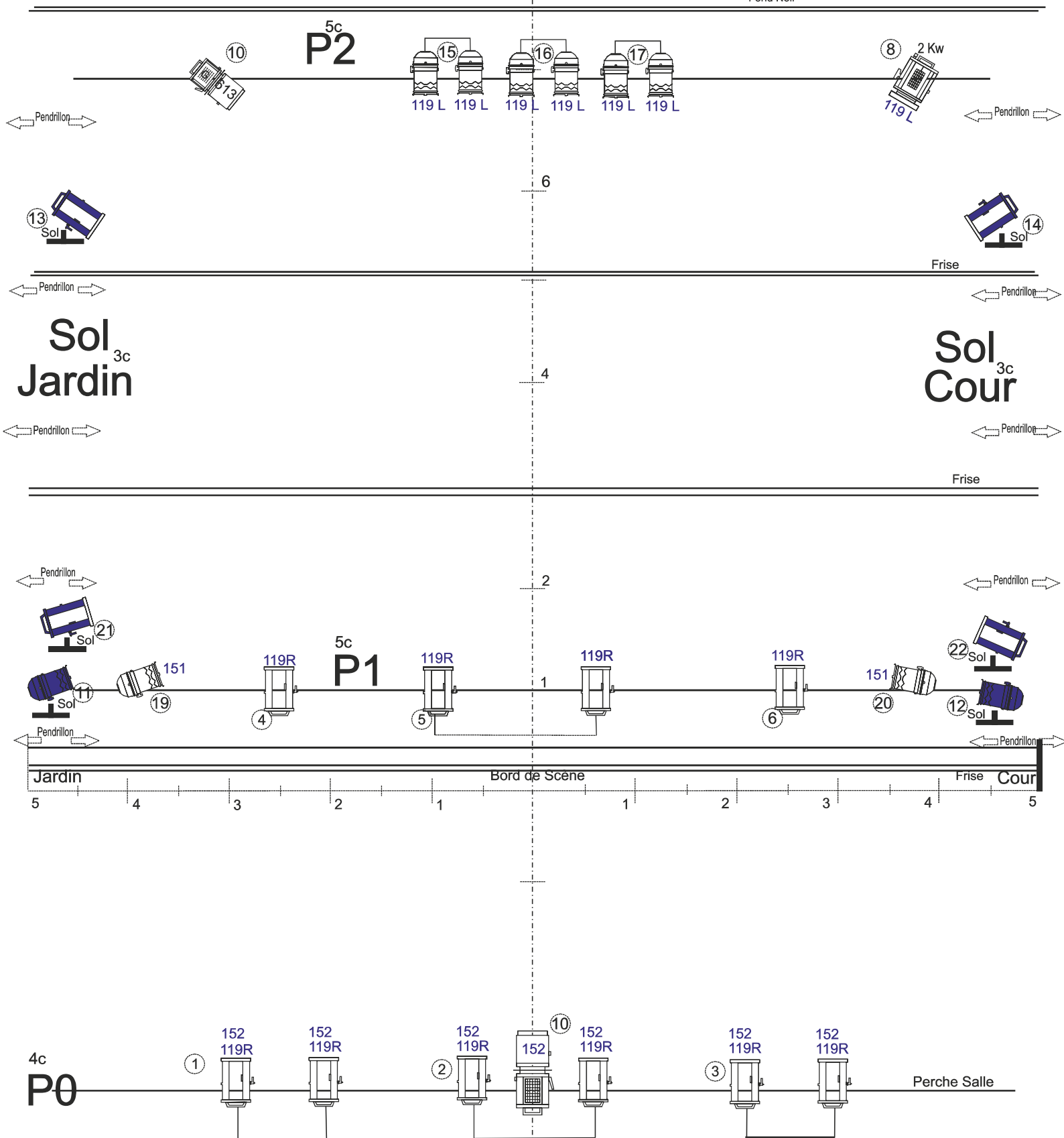
Màj 3Nov 2018

LA BOÎTE

Cie ARCANÉ

Fond Noir

Fond Noir



- 14 PC 1KW
- 1 PC 2 KW
- 1 Découpe 714
- 1 Découpe 613
- 10 Par CP62

6 Platine
 Sol

Grada SALLE 30

2 cm = 1 M
 1/50e

Création Fred Lecoq
 Maj Nov 2018