

Fiche Technique

Rose

• Compagnie Le Mouton Carré •

REGIE : Jordan Lachèvre - 06 70 50 74 82 - regie@lemoutoncarre.com

Doublons Régie :

Anthony Dreux - 06 19 33 46 06

Musicien : Romain Baranger - 06 35 43 48 27- ptipedro@gmail.com

DIFFUSION : Agence SINE QUA NON - Nadine Dupont

02 51 10 04 04 - 07 72 05 26 46

nadine@agence-sinequanon.com

ARTISTIQUE : Le Mouton Carré - Bénédicte Gougeon

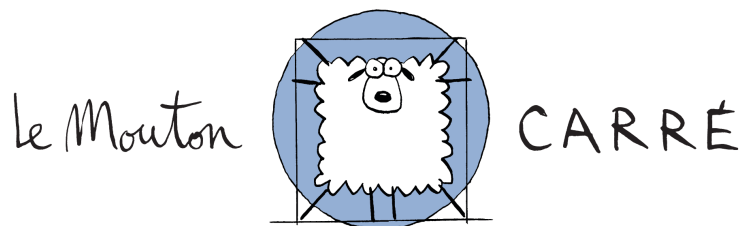
Chemin des Garennes - La Parée Verte

85270 St Hilaire de Riez - FRANCE

06 64 61 55 16

artistique@lemoutoncarre.com

www.lemoutoncarre.com



Cette fiche technique de 5 pages fait partie intégrante du contrat.

Merci de transmettre votre fiche technique au régisseur pour adaptation.

Infos générales - Scénographie - Plateau : Page 2.

Personnel requis - Son : Page 3.

Lumière : Page 4 à 5.

Informations générales

Jauge : 200 personnes maximum, en scolaire et en Tout Public

La jauge maximum définie en fonction de configuration et avec l'accord préalable de la Compagnie

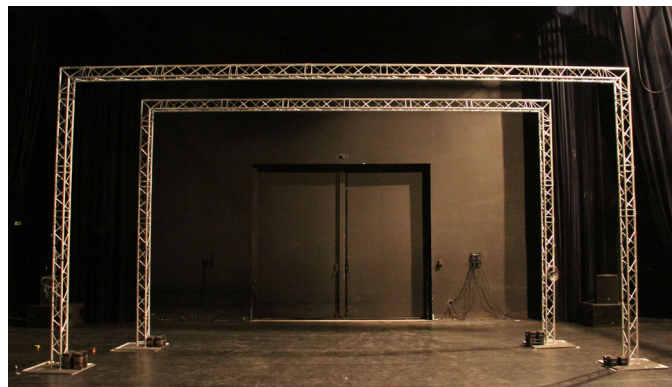
Public : à partir de 7 ans

Durée du spectacle : 1h05

La compagnie : 2 comédiens, 1 régisseur

Montage : 6h

Démontage : 2h30



Plateau

- Ouverture au cadre de scène : 10m (8m mini).
- Profondeur : 8m (6m mini) (nez de scène au lointain).
- Hauteur sous perche : 3,50m mini.
- Plateau sans pente, lisse et de préférence noir.
- Prévoir un espace minimum de 2,50m entre le premier rang et la scène (si scène au sol).
- La compagnie est autonome en pendrillons. Il faudra toutefois ajuster les coulisses et disposer d'un fond de scène noir.
- La régie son et lumière au même endroit et derrière le public.

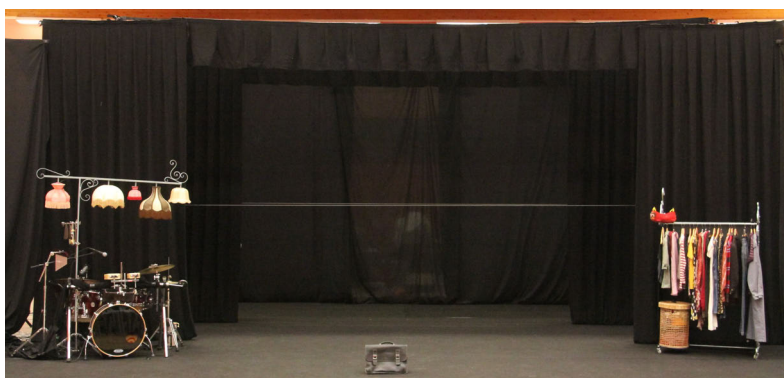
Scénographie

Matériel de la compagnie :

- 4 structures en aluminium pour tendre 2 fils en acier de jardin à cour. (hauteur mini : 2,75m - hauteur maxi : 4,50m).
- 1 chaise.
- 1 table.
- 1 portant de vêtement de 1,20m x 0,80m.
- 1 batterie de 1,40m x 2,30m avec un portique de décor au dessus.

Demande :

- Prévoir 4 charges de 60kg, afin de maintenir les platines de la structure au sol.
- Deux escabeaux de 4m pour le montage.



Personnel requis

- 1 régisseur lumière et 1 régisseur son ou au minimum 1 régisseur général (capable de faire le son) sur 2 services pour le montage et le réglage.
- 1 régisseur son pendant l'exploitation.

Pré-montage effectué en amont par l'équipe d'accueil.

Loges

Pour 2 comédiens, avec douche, serviettes, portants et miroirs éclairés.

Prévoir de l'eau et de quoi se restaurer légèrement avant le spectacle.

Prévoir le lavage des costumes pour les séries de représentations.

Merci de prévoir le stationnement pour 1 véhicule de 10m³.

Son

Demande :

- 1 console professionnel 12 voies avec 3 auxiliaires minimum.
- 1 reverbe type PCM60 / M2000.
- 2 compresseurs de type DBX 160A / Drawmer.
- 1 Equaliseur 31 bandes sur le master.
- Diffusion scène / retour :
 - 3 départs égalisés.
 - 1 enceinte retour pour le batteur.
 - 1 diffusion professionnelle stéréo disposée au lointain (dans la mesure du possible) avec Subs, adaptée au volume de la salle

PATCH	INSTRUMENT	MICRO	EFFET	PIED
1	Voix Musicien	SM58	Réverbération	Grand pied
2	Voix Musicien Off	SM58	Réverbération	Grand pied
3	Grosse caisse	FOURNI (Beta 91)	Réverbération	
4	Over head	AK6 SE 300 (ou équivalent)	Réverbération	Accroche sur la structure
5	Over head	AK6 SE 300 (ou équivalent)	Réverbération	Accroche sur la structure
6	Sampler (Gauche)	DI B55133		
7	Sampler (Droite)	DI B55133		

Lumières

Pré implantation lumière nécessaire.

Eclairage public graduable depuis la régie.

Demande :

- 1 console permettant de lire le format ASCII (conduite lumière).
- 20 circuits.
- 11 PC 1Kw.
- 2 découpes 614 SX.
- 1 découpe 713 SX.
- 4 découpe 714 SX.
- 1 PAR 64 équipé en CP1.
- 2 PAR 64 équipé en CP60.

Filtres (Cf. feuille de patch) À la charge de l'organisateur.

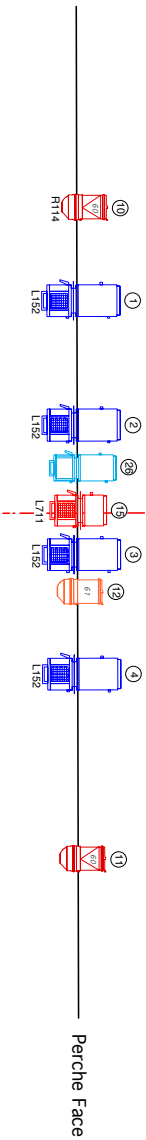
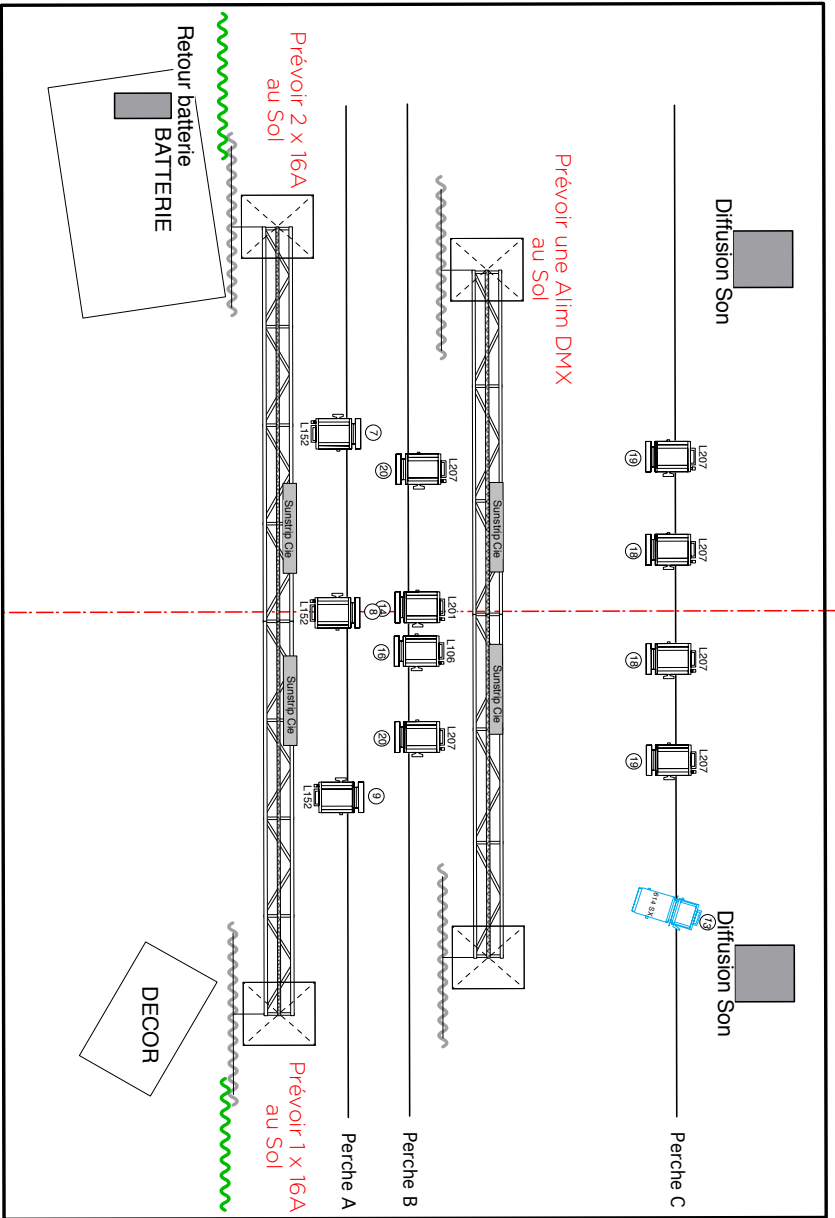
LEE:

- 6 x 207
- 1 x 106
- 7 x 152
- 1 x 708
- 1 x 201

ROSCO:

- 1 x 114

CHANNEL	Gobo	Color	Type
1	L152	714 SX	
2	L152	714 SX	
3	L152	714 SX	
4	L152	714 SX	
7	L152	PC 1KW	
8	L152	PC 1KW	
9	L152	PC 1KW	
10		PAR 64 (CP60)	
11	#114	PAR 64 (CP60)	
12		PAR 64 (CP61)	
14	L201	PC 1KW	
13	Gobo	614SX	
15	Gobo	L711 713 SX	
16	L106	PC 1KW	
18	L207	PC 1KW	
19	L207	PC 1KW	
20	L207	PC 1KW	
21	L207	Cie	
22		Cie	
23		Cie	
24		Cie	
25		Cie	
26	IRIS	614SX	
30		Eclairage Public	



<p>Instruments</p> <ul style="list-style-type: none"> PAR64 CP 60 PAR64 CP 61 PC 1KW DEC 714 SX DEC 614 SX DEC 713 SX 	<p>Legend</p> <ul style="list-style-type: none"> Carré de scène Pendule (oe) Channel Color User Field 1
--	---

Implantation lumière

Rose

23/10/2018

FORMAT A3

ECH : 1/75