

## LE ROI GENERAL

### Fiche Technique

Cie Arcane / Maria Ortiz-Gabella

#### Lumière

Projecteurs: 07 PC 1 kW Halogènes  
04 PC 2 kW Halogènes  
05 Découpes Type 614 s et 5 Iris + 2 Porte Gobo  
04 Découpes Type 613 s  
25 Pars (14 CP62 et 11 CP61)  
10 Cycliodes  
01 Jeu ACL (2 Barres série écartées Jard / Cour) Verticaux sur Pied  
04 F 1 (Fournis par la Cie)  
Eclairage salle sur gradateur et sur le jeu.  
01 Guirlande 12x15w (Fournie par la Cie)  
09 Cargos Industriels électrifiés et sur poulies (Fournis par la Cie) **Circuits au Sol**  
02 Cargos Industriels non électrifiés et sur poulies (Fournis par la Cie)  
02 Mini Quartz (Fournis par la Cie)  
Accessoires : 14 Platines pour le sol  
02 Pieds Hauteur à 1,70 m (Entre le Fond noir et Cyclo)  
02 Pieds Hauteur à 2,00 m (Si impossibilité de crocher au gril)  
Black foil ou Alu **noir** pour 2 kW  
Prévoir un peu de gaffer noir ainsi que du gaffer **ALU noir**  
**Une machine à brouillard type Unique avec adresse dmx.**

**Pré-Montage : Le plan lumière doit obligatoirement être implanté gélatiné et patché avant l'arrivée des régisseurs de la Cie.**

Prendre contact avec le régisseur pour transposer le plan lumière au lieu d'accueil.

Console: 1 Console mémoire Presto pour 60 circuits et un écran. (Possibilité Cie)  
Puissance : 48 x 2 kW ou au minimum  
27 x 2 KW et 21 x 1 Kw Plus 1ou2 Gradateurs Salle

#### Son

Console: 1 console, 6 entrées, 6 sorties : L & R + 4 aux (4 Sorties mini)  
Une console numérique est très appréciée type Yamaha 01

Diffusion: Façade: Puissance adaptée à la salle. **Diffusion en stéréo**  
Retour: 1 fond jardin, 1 fond cour (au sol)  
1 face jardin, 1 face cour (au sol). **Diffusion en stéréo**  
(Possibilité de coupler Face Jard / Fond Jard et de coupler Face Cour / Fond Cour)

Machine: 2 lecteurs CD auto-cue  
2 DI (Sortie Ordinateur au plateau)  
5 Postes intercom (2 Jard + 2 Cour + 1 régie)  
(4 Postes si 1 poste Intercom est HF)

...P1 / P4...

## Plateau:

Ouverture mini 8.00 m au cadre de scène (10 m idéal)  
10. 00 m de mur à mur (16 m idéal)  
Profondeur mini 6.40 m de l'avant scène au fond noir (9 m idéal)  
Profondeur mini 7.10 m de l'avant scène au **Cyclorama** PVC (10 m idéal)  
Profondeur mini 8.00 m de l'avant scène aux Cycliodes (11 m idéal)  
Hauteur mini 5.00 m au cadre de scène (réglage 7 m idéal)

## Pendrillonnage :

4 jeux (mini) de Pendrillons noirs posés pour faire une boîte à l'italienne.  
3 Frises plates velours noir (2 mini)  
**1 Fond velours noir sur Patience ouverture par le centre.**  
**1 Cyclo** PVC (Blanc ou gris) pour utilisation **rétro et face**, en Fond de scène  
Hauteur maximale (voire 5m Mini) Largeur 7m Mini  
Passage fond de scène entre le fond noir et le Cyclo.  
1 Rideau d'avant scène (Entrée public rideau fermé)(Aveuglants si pas de rideau)  
Balisage discret des coulisses 2 Jardin et 2 Cour.(Changts rapides de costumes)

Perches : 6 Perches lumières plateau  
3 Perches pour les accroches exportées des poulies cargos  
1 Perche face lumière et éclairage public

## Accessoires Sol :

Prévoir **Onze gros pains de théâtre** (au minimum) ou la possibilité de visser au sol pour ancrer les points de retenue des Cargos en coulisses Jardin et Cour.

**Tapis de danse noirs posés scotchés avant l'arrivée de la Cie**  
**Utilisation d'une machine à brouillard (Pouvoir dézoner l'espace scénique)**

## Loges:

Deux Loges minimum chauffées pour deux danseuses.  
Douches avec eau chaude et toilettes près des loges.  
Miroir pour maquillage.  
Un fer à repasser avec table.  
Quelques boissons fraîches, Coca cola, café et thé sont très appréciés ainsi que quelques biscuits, fruits secs et chocolat dès l'arrivée des régisseurs.

**Attention : Séparer les produits pouvant contenir des cacahuètes, de l'huile d'arachide et tous produits pouvant contenir du poivron et du raisin. Allergies avérées.**

### **Accessoires Décors:**

Deux Vidéo projecteurs (Fournis par la Cie).

Une Table ,2 chaises sur tapis (Fournies par la Cie).

Une Guirlande Lumineuse (Fournie par la Cie).

Onze Cargos Industriels Electrifiés sur Poulies (Fournis par la Cie).

Petite Patience en 3 parties (Fournie par la Cie).

Accessoires, costumes (Fournis par la Cie).

Prévoir le stationnement de deux véhicules (type VL) après le déchargement jusqu'au rechargement à l'issue de la représentation.

### **Montage et personnel sur 3 Services**

Montage simultané du son, du plateau et de la lumière

Pour 1 Régisseur Son

Pour 2 Régisseur Plateau

Pour 1 Régisseur Lumière

Pour 1 Electro

### **Répartition des Services**

#### **1<sup>er</sup> Service :**

Montage et implantation en 3 heures

Pour 1 Régisseur Lumière

Pour 1 Electro

Pour 1 Régisseur Son

Pour 1 Régisseur Plateau

#### **2<sup>ème</sup> Service**

Finition Montage et implantation en 1 heure

Réglage en 3 heures

Pour 1 Régisseur Lumière

Pour 1 Electro

Pour 1 Régisseur Plateau

#### **3<sup>ème</sup> Service**

Conduite lumière et son et raccord avec les danseuses en 3 heures

Pour 1 Régisseur Lumière

Pour 1 Régisseur Son (Baby-sitting)

**Pour 2 Régisseurs Plateau vêtus de noir de la tête au pied**

Si les Trois services sont dans la même journée, le troisième service ne peut dépasser 20 h.

Soit : 1<sup>er</sup> jour Services techniques 9h /12h – 13h/17h – 17h/20h

2<sup>ème</sup> jour Représentation à partir de 9h 30

Si les Trois services ne sont pas dans la même journée

Soit : 1<sup>er</sup> jour Services techniques 9h /12h – 14h/18h ou 14h/18h – 19h/22h

2<sup>ème</sup> jour Service technique 9h /12h et Représentation à partir de 14h

...P3 / P4...

## Représentations :

Durant la représentation un régisseur en baby-sitting en régie ainsi que **deux Régisseurs Plateau vêtus de noir de la tête au pied** pour les manipulations machinerie.

Durée du spectacle 55 min sans entracte

Démontage, rangement et chargement à l'issue de la représentation (1h 30).

## Impératif:

**Avant chaque représentation, le lieu doit être accessible aux danseuses au minimum 2 heures avant pour leur préparation physique.**

**Les deux régies Son et lumière doivent être l'une à coté de l'autre (à portée de bras), car un seul régisseur gère Son et Lumière.**

**Régies dans la salle** pour entendre et voir comme les spectateurs.

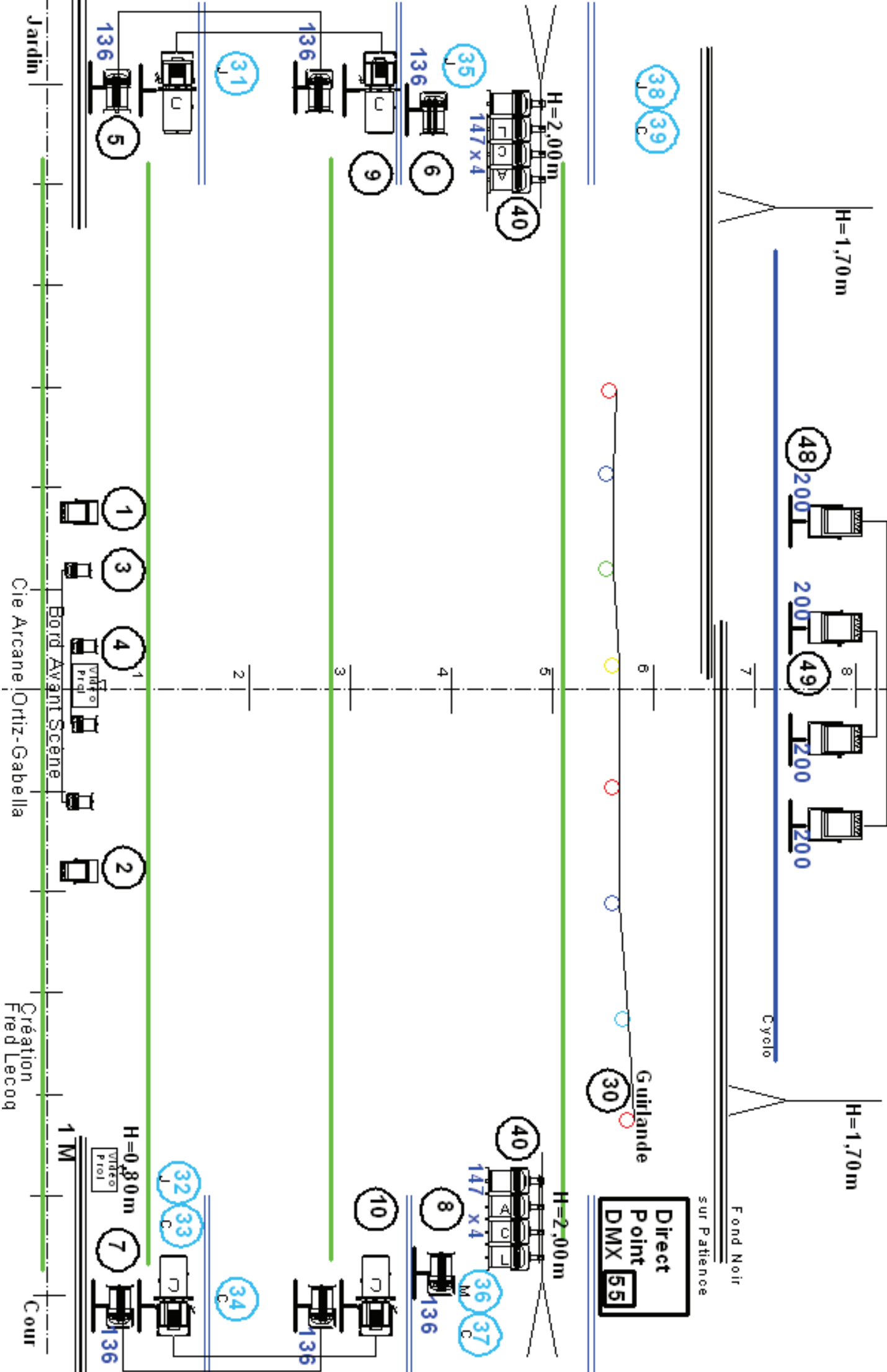
**Cette fiche technique fait partie intégrante du contrat.**

**Contact:** Chorégraphe  
Maria Ortiz-Gabella  
Tel 06 16 29 36 91  
[cie.arcane@free.fr](mailto:cie.arcane@free.fr)

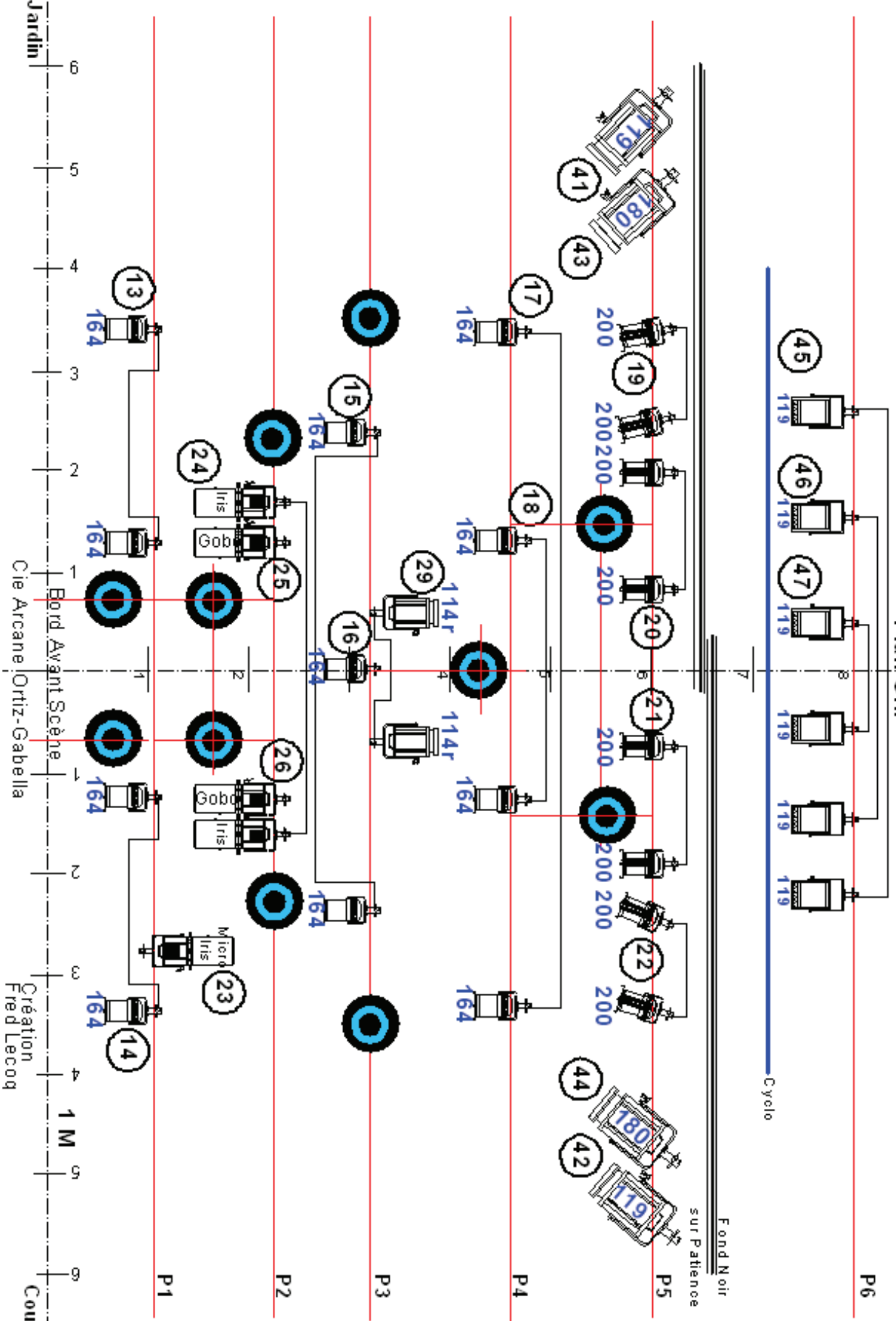
Contact Technique  
Fred Lecoq  
Tel 06 12 36 14 63  
[fredlecoq@aol.com](mailto:fredlecoq@aol.com)

# Le ROI GENERAL

## Plan Sol



# Le ROI GENERAL Plan Gril



Jardin 0 1 2 3 4 5 6

Cour 0 1 M 2 3 4 5 6

P1 P2 P3 P4 P5 P6

Bord Avant Scène

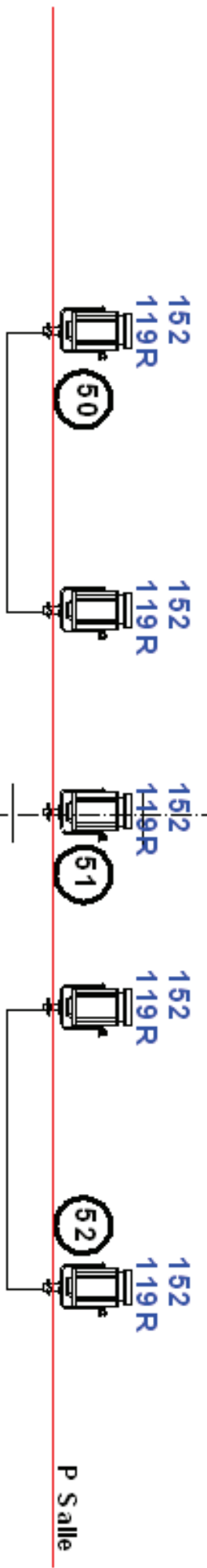
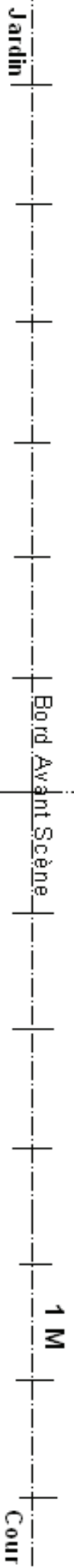
Cie Arcane Ortiz-Gabella

Création Fred Lecocq

Fond Noir

Cyclo

# Le ROI GENERAL Plan Salle



Cie Arcane | Ortiz-Gabella

Création  
Fred Lecocq

Le ROI GENERAL  
Cartouche



- 1 Machine à Brouillard
- 2 Quartz Fournis par la Cie
- 11 Par C/P 61
- 14 Par C/P 62
- 4 F-1 Fournis par la Cie
- 7 P.C 1 Kw
- 4 P.C 2 Kw
- 5 Découpe 614 s
- 4 Découpe 613 s



Guirlande Fournie par la Cie



12 Cylindres Assymétriques



11 Cargos Industriels Fournis par la Cie



1 Jeu ACL

Iris  
Porte Gobo  
5x 614 s  
2x 614 s



14 Platine



2 Pied H=2,00m  
2 Pied H=1,70m



200 Filtre Lee  
119r Filtre Rosco  
52 N° Circuit



Pendrillon  
Rideau de Scène Sur Patience  
Fond Noir Sur Patience  
Frise  
Cyclorama

Grada 1 Kw 27  
Grada 2 Kw 21



LE ROI GENERAL

N° Gradateur	N° Circuit	Type Projecteur		Filtres	Plan
	1	1	Quartz 300w Cie	NC	Sol
	2	1	Quartz 300w Cie	NC	Sol
	3	2	F 1+ Charge 300w mini	NC	Sol
	4	2	F 1+ Charge 300w mini	NC	Sol
	5	2	PAR CP 62	136	Sol
	6	1	PAR CP 62	136	Sol
	7	2	PAR CP 62	136	Sol
	8	1	PAR CP 62	136	Sol
	9	2	Découpe 613S	NC	Sol
	10	2	Découpe 613S	NC	Sol
	11				
	12				
	13	2	PAR CP 61	164	Gril
	14	2	PAR CP 61	164	Gril
	15	2	PAR CP 61	164	Gril
	16	1	PAR CP 61	164	Gril
	17	2	PAR CP 61	164	Gril
	18	2	PAR CP 61	164	Gril
	19	2	PAR CP 62	200	Gril
	20	2	PAR CP 62	200	Gril
	21	2	PAR CP 62	200	Gril
	22	2	PAR CP 62	200	Gril
	23	1	Découpe 614S + Iris	201	Gril
	24	2	Découpe 614S + Iris	NC	Gril
	25	1	Découpe 614S + Iris	NC	Gril
	26	1	Découpe 614S + Iris	NC	Gril
	27				
	28				
	29	2	PC 1 Kw	114R	Gril
	30	1	Guirlande Cie		Sol
	31	1	Cargo 1 Kw	NC	Sol
	32	1	Cargo 1 Kw	NC	Sol
	33	1	Cargo 1 Kw	NC	Sol
	34	1	Cargo 1 Kw	NC	Sol
	35	1	Cargo 1 Kw	NC	Sol
	36	1	Cargo 1 Kw	NC	Sol
	37	1	Cargo 1 Kw	NC	Sol
	38	1	Cargo 1 Kw	NC	Sol
	39	1	Cargo 1 Kw	NC	Sol
	40	1	ACL	147	Pied Sol ou Gril
	41	1	PC 2 Kw	119	Gril
	42	1	PC 2 Kw	119	Gril
	43	1	PC 2 Kw	180	Gril
	44	1	PC 2 Kw	180	Gril
	45	2	Cycliodes 1 Kw	119	Gril
	46	2	Cycliodes 1 Kw	119	Gril
	47	2	Cycliodes 1 Kw	119	Gril
	48	2	Cycliodes 1 Kw	200	Sol
	49	2	Cycliodes 1 Kw	200	Sol
	50	2	PC 1 Kw	152+119R	Salle
	51	1	PC 1 Kw	152+119R	Salle
	52	2	PC 1 Kw	152+119R	Salle
	53				
	54				
	55	1	Machine à brouillard	Adresse DMX	Sol
	56	1	Machine à brouillard	Adresse DMX	Sol
	57				
	58				
	59	59	2 Cycliodes 1 Kw si pas de Rideau		Sol
	60	X	Eclairage Salle	NC	Salle