

**« SPECTACLE TOUT CONTRE LEO »**  
**Cie Du Dagor**

Cette fiche technique est contractuelle. Elle sera signée et jointe en annexe au contrat. **Pour tout problème de Matériel Contactez Nous !**

**Il est a noter que tout matériel loué sera a la charge de l'organisateur.**

Merci de nous envoyer la fiche technique de la salle de spectacle incluant :

- ❖ Les équipements lumière et son
- ❖ Un plan au sol
- ❖ Un plan de coupe
- ❖ Un plan des Perches pour le montage lumière
- ❖ L'inventaire de l'habillage en velours noirs.

**DESCRIPTIF DECOR : empattement = ouverture 6 m / Profondeur 3 m.**

Composé d'une base de 4 Pieds avec Bracons en tube serrurier de 2 m de Hauteur reliés par une barre Alu de 3 m de profondeur faisant ainsi deux portiques situés a Jardin et à Cour. Ensuite une séries de Fil relie les deux portiques sur lesquelles sont pincés des feuilles de papiers ou le comédiens dessinent , le tout faisant décor amovible. Au lointain milieu du décor se trouve un tabouret noyé dans des chutes de Papier ( Ignifugé )

**CONTACTS :**

**Compagnie Du DAGOR**

Thomas GORNET

Tel : 06.87.30.73.84

E-Mail : gornet.thomas@wanadoo.fr

**REGIE LUMIERE :**

Claude FONTAINE

Portable : 06.87.71.16.53.

E- Mail : [claude.fontaine@orange.fr](mailto:claude.fontaine@orange.fr)

OU

Lucie JOLIOT

Portable : 0681385473.

E-Mail : [nautiluce@live.fr](mailto:nautiluce@live.fr)

# PLANNING MONTAGE « Tout Contre Léo » REPRESENTATION, DEMONTAGE

## 1 MONTAGE + REPETITION

- ❖ 1<sup>ER</sup> Service de 4 Heures : Montage Lumière  
Montage Son  
Montage Plateau

Personnel requis : Lumière : 1 Régisseur  
1 Technicien  
Son : 1 Régisseur  
Plateau : 1 Technicien

- ❖ 2ème Service de 2 Heures : Réglage Lumière

Personnel requis : Lumière : 1 Régisseur

- ❖ 3ème Service de 2 Heures : Repères Techniques avec le Comédien.

Personnel requis : Lumière : 1 Régisseur  
Son : 1 Régisseur

## 2 REPRESENTATION

Personnel requis : Lumière : 1 Régisseur  
Son : 1 Régisseur

## 3 DEMONTAGE (Durée : 1 Heure après le spectacle)

Personnel requis : 2 Techniciens

DUREE DU SPECTACLE 1 HEURE

# PLATEAU Pour Tout Contre Léo

## 1 DIMENSIONS REQUISES :

❖ Proscenium :		Néant
❖ Ouverture au cadre de scène :		8 m
❖ Profondeur :		6 m
❖ Dégagements :	Cours	2 m
	Jardin	2 m
♣ Hauteur Perches :		5 m

## 2 PENDRILLONNAGE :

- ❖ Cadre de Scène
- ❖ Rideau de Fond de Scène
- ❖ 3 Plans de Pendrillons
- ❖ 1 Plan de Frise

## 3 SOL : Prévoir

- ❖ Un tapis de danse noir mat couvrant l'aire de jeu
- ❖ OÙ Sol Bois NOIR.

## 4 LOGES :

- ❖ 1 LOGE équipée pour 1 Comédien .
- ❖ En cas de Jeu du spectacle sur deux Jours et plus , prévoir possibilité de Nettoyage costume.

## SON Pour Tout Contre léo

### REMARQUE

La description du Système de Diffusion correspond à un plateau de dimensions maximum, soit 8 m d'ouverture X 6 m de profondeur, et pour une salle accueillant 200 Spectateurs Maximum.

### DIFFUSION SALLE :

- ❖ Système de diffusion professionnel Type Amadeus MPB 600, Heil MTD 115 :
  - 2 Enceintes par côté
  - Filtrage actif dédié
  - Amplification Stéréo professionnelle adaptée
  - 1 EQ 31 Bandes stéréo.

### DIFFUSION PLATEAU :

- ❖ 2 Enceinte Type Amadeus MPB 400 ou Heil MTD 112

### CONSOLE :

- ❖ 1 Console professionnelle 8/4/2 Type Yamaha, Soundcraft, Etc...

### PERIPHERIQUES :

- ❖ 1 Lecteurs CD Autocue / Autopause

## LUMIERE Pour Tout Contre léo

### REMARQUE :

Pour tous détails Lumière se reporter au plan Fournit.

### COMMANDE LUMIERE :

1 Jeu d'orgues à Mémoires DMX 512 de 24 Circuits avec séquentiel et touche de GO + 6 Sub-Master Minimum + Eclairage Salle Graduée. ( Type Presto Avab )

### PUISSANCE LUMIERE :

25 Cellules de 2 Kw Numériques.

### APPAREILS LUMIERE :

4 x PC 1 Kw

1 x PC 2 Kw

4 x PAR 64 CP 61

2 x PAR 64 CP 62

6 x Découpes 1 Kw Type 614 sx

2 x Découpes 1 Kw Type 613 sx

1 x Rampe T8 ou T9 Lampes 75 w 12 v Faisceau Serré

5 x F1 30 w / 6 v

2 x Tubes Fluo 36 w ( Fournit par la Cie )

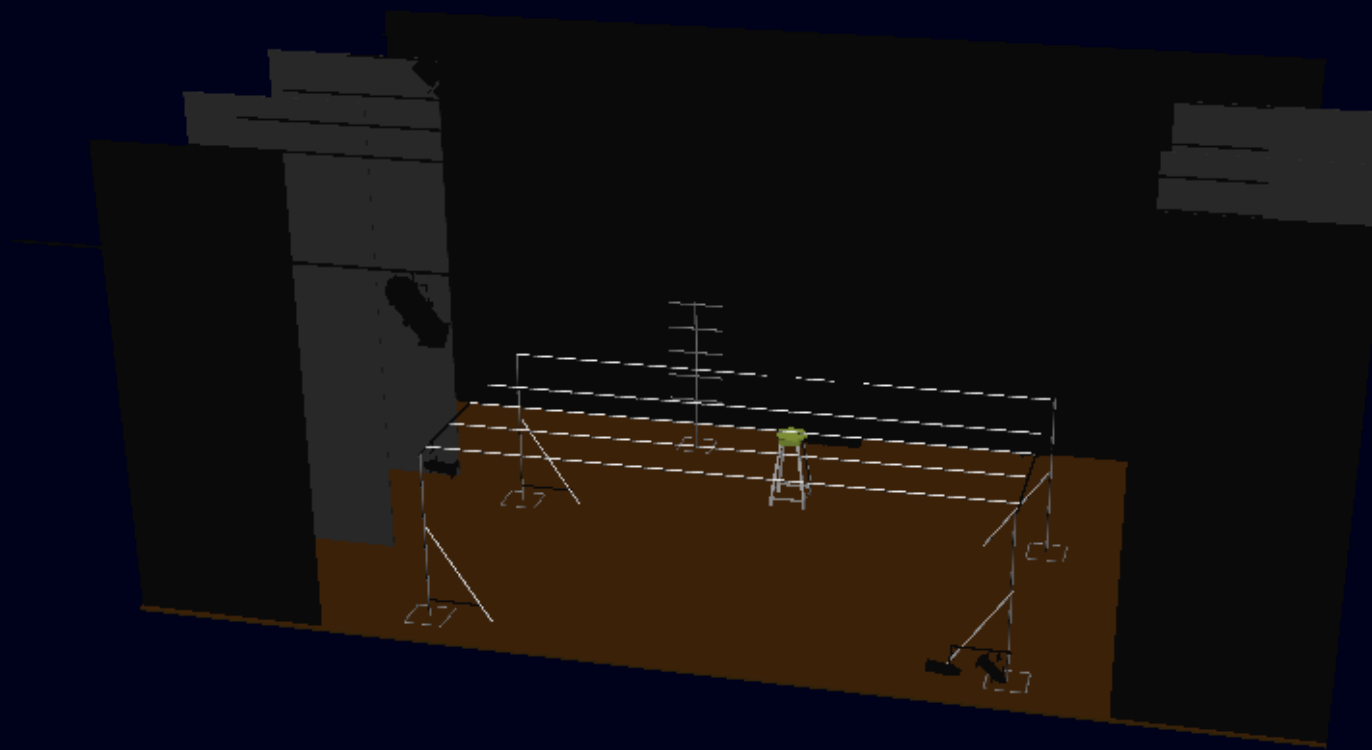
1 x Guirlande ampoules 15 w de 6 m ( Fournie par la Cie )

### ACCESSOIRES :

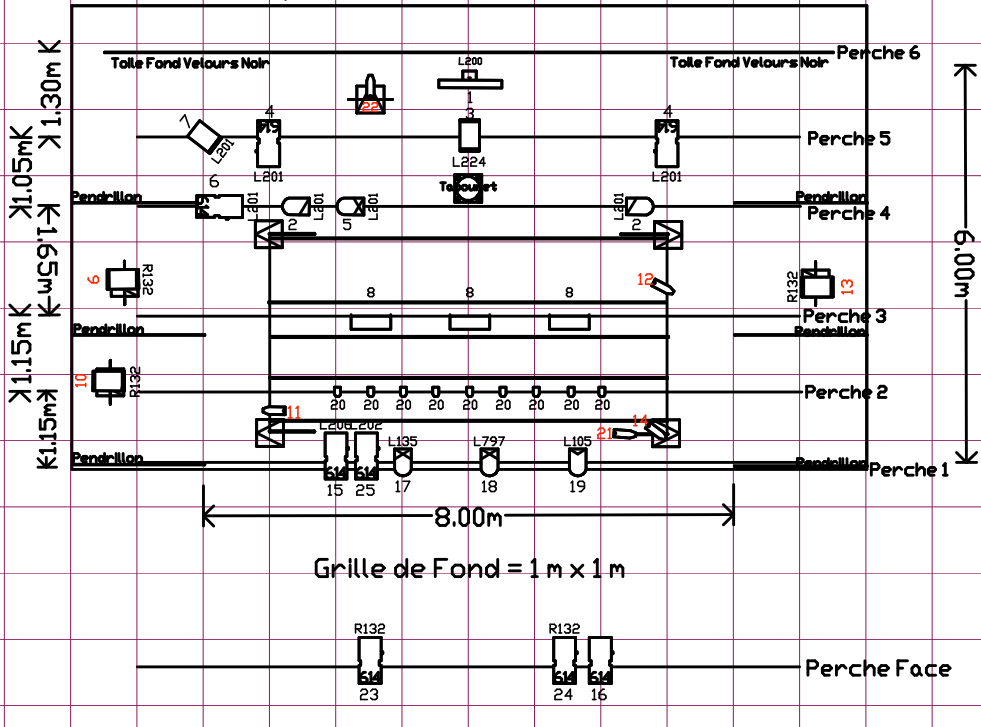
- Pied Projecteur N° 22 fournit par la Cie.

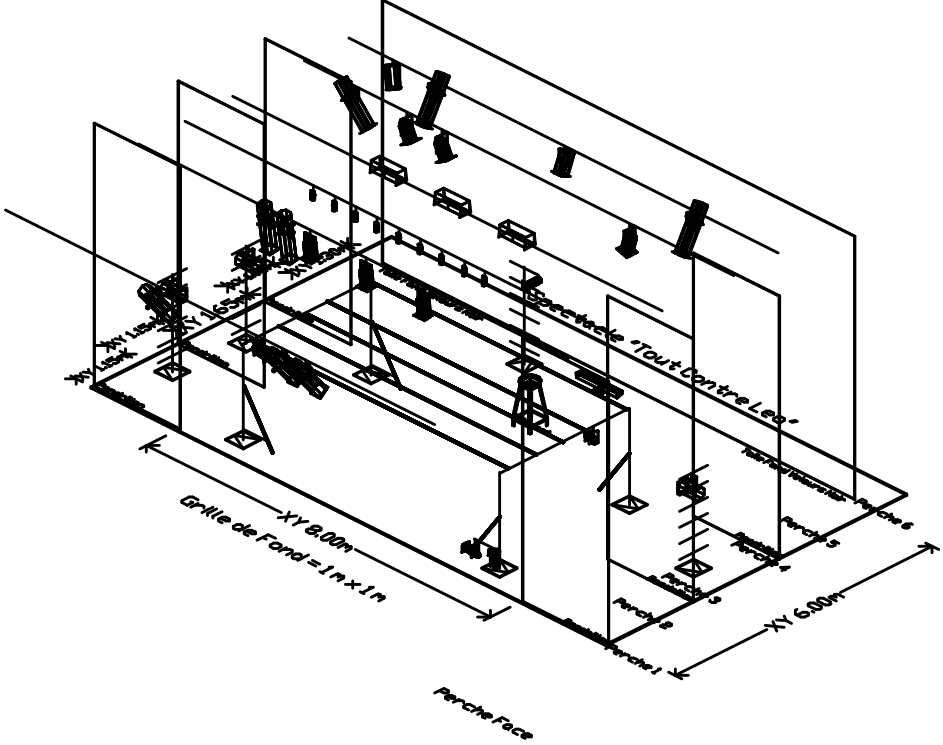
3 x Trépieds De Projecteurs de 2 m de Hauteur Noirs.

2 x Platines de Projecteurs.



# Spectacle 'Tout Contre Leo'









Channel <	Position	Circuit Name	Type	Wattage	Purpose	Color
1	Platine Loint. Milieu	T8 x 2 x 640 w	Brabo	280 W	Contre Plongée Tabouret	L200
2	Perche 4	Par 64 CP 62	PAR 64	1000 W	Latéral Lointain Décor	L201
2	Perche 4	Par 64 CP 62	PAR 64	1000 W	Latéral Lointain Décor	L201
3	Perche 5 Contre	PC 1 kw	310 HPC	1000 W	Contre Milieu	L224
4	Perche 5 Contre	Découpe 1 kw 16743°	614SX	1000 W	Contr e Couloir Décor Jardin	L201
4	Perche 5 Contre	Découpe 1 kw 16743°	614SX	1000 W	Contr e Couloir Décor Cour	L201
5	Perche 4	Par 64 CP 61	PAR 64	1000 W	Point Thomas Milieu Loint.	L201
6	Perche 4	Découpe 1 kw 16743°	614SX	1000 W	Latéral Haut Tom Milieu Cour	L201
7	Perche 5 Contre	PC 2 Kw .	329 HPC	2000 W	Contre Diagonale Cour	L201
8	Perche 3	Tube Fluo 18 w	T-Light	85000 W	Douche Générale	O/W
8	Perche 3	Tube Fluo 18 w	T-Light	85000 W	Douche Générale	O/W
8	Perche 3	Tube Fluo 18 w	T-Light	85000 W	Douche Générale	O/W
9	Trépied Lointain Cour	PC 1 kw	310 HPC	1000 W	Latéral Lointain Cour .	R132
10	Trépied Face Jardin	PC 1 kw	310 HPC	1000 W	Latéral Face Jardin	R132
11	Traverse Décor Jardin	F1 30 w 6 v.	PAR 36	30 W	Point Visage Tom Face Cour	O/W
12	Traverse Décor Cour	F1 30 w 6 v.	PAR 36	30 W	Point Visage Tom Tabouret Loint. Milieu	O/W
13	Trépied Lointain Cour	PC 1 kw	310 HPC	1000 W	Latéral Lointain Cour	R132
14	Bracon Décor Face Cour	F1 30 w 6 v.	PAR 36	30 W	Point Contre Plongée Visage Tom Milieu	O/W
15	Perche 1	Découpe 1 kw 16743°	614SX	1000 W	Carré Douch e Chambre Face Jard.	L206
16	Perche Face	Découpe 1 kw 16743°	614SX	1000 W	Rectangl e Face Cuisine	O/W
17	Perche 1	Par 64 CP 61	PAR 64	1000 W	Douche Face	L135
18	Perche 1	Par 64 CP 61	PAR 64	1000 W	Douche Face	L797
19	Perche 1	Par 64 CP 60	PAR 64	1000 W	Douche Face	L105
20	Perche 2	Guirlande	PAR 16	75 W	Guirlande	O/W
20	Perche 2	Guirlande	PAR 16	75 W	Guirlande	O/W
20	Perche 2	Guirlande	PAR 16	75 W	Guirlande	O/W
20	Perche 2	Guirlande	PAR 16	75 W	Guirlande	O/W
20	Perche 2	Guirlande	PAR 16	75 W	Guirlande	O/W
20	Perche 2	Guirlande	PAR 16	75 W	Guirlande	O/W
20	Perche 2	Guirlande	PAR 16	75 W	Guirlande	O/W
20	Perche 2	Guirlande	PAR 16	75 W	Guirlande	O/W
20	Perche 2	Guirlande	PAR 16	75 W	Guirlande	O/W
20	Perche 2	Guirlande	PAR 16	75 W	Guirlande	O/W
21	Bracon Décor Face Cour	F1 30 w 6 v.	PAR 36	30 W	Contre-plongée Feuille Léo Face Jardin	O/W
22	Trépied Fond Jardin	F1 30 w 6 v.	PAR 36	30 W	Contre Visage Tom Feuille Lointain Jardin	O/W
23	Perche Face	Découpe 1 kw 16743°	614SX	1000 W	Rectangl e Face Jardin	R132
24	Perche Face	Découpe 1 kw 16743°	614SX	1000 W	Rectangl e Face Cour	R132
25	Perche 1	Découpe 1 kw 16743°	614SX	1000 W	Carré Douch e Cuisine	L202